

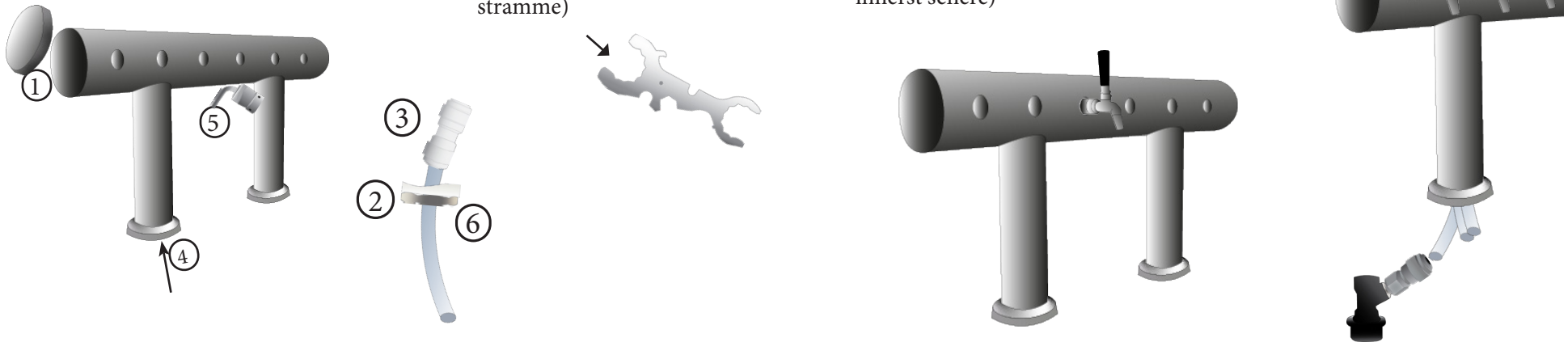
### Ved montering av Series X Plus

Det anbefales å montere hjulene først.  
 Det er 2 med brems og 4 uten brems.  
 De med brems monteres foran på sidene.

# Monteringsguide for 8 kraner

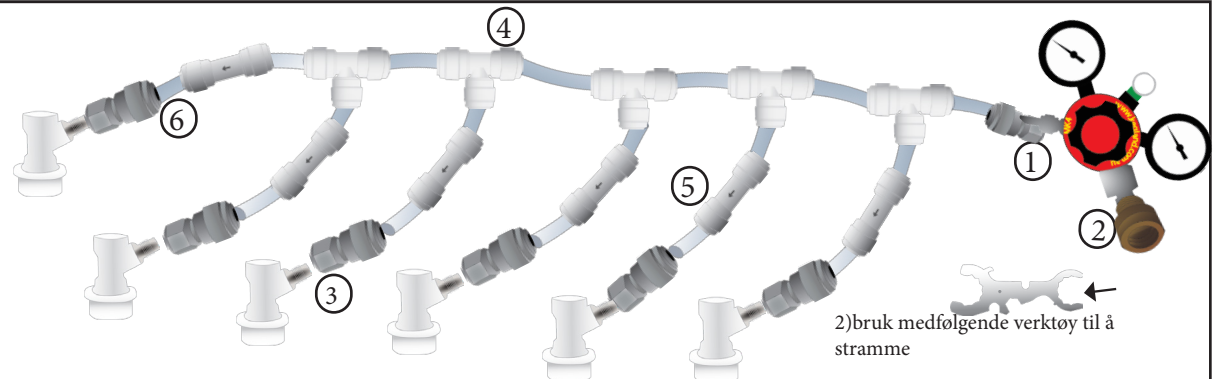
## Montering av tappetårnet:

1. Ta av lokket på siden av tappetårnet
2. Skru løs mutteren av shanken
3. Kapp øslangen i passende lengder (anbefalt lengde 1,5m pr kran)
4. Fest duotight koblingen til slangen, ved å trykke den godt på
5. Tre slangen opp gjennom tårnet og tre mutteren og pakningen på slangen
6. Fest duotight koblingen til shanken ved å trykke den godt på
7. Før mutteren og pakningen til hullet og fest de til shanken (bruk medfølgende verktøy til å stramme)
8. Fest så tappekranen på shanken. (bruk medfølgende verktøy til å stramme)
9. Gjør det samme med alle shankene. Sørg for at alt er stramt før man begynner på neste (det kan være vanskelig å komme til innerst senere)
10. Fest håndtaket på toppen av tappekranen
11. I andre enden festes slangen til ball lock kobling ved hjelp av FFL-hurtigkobling



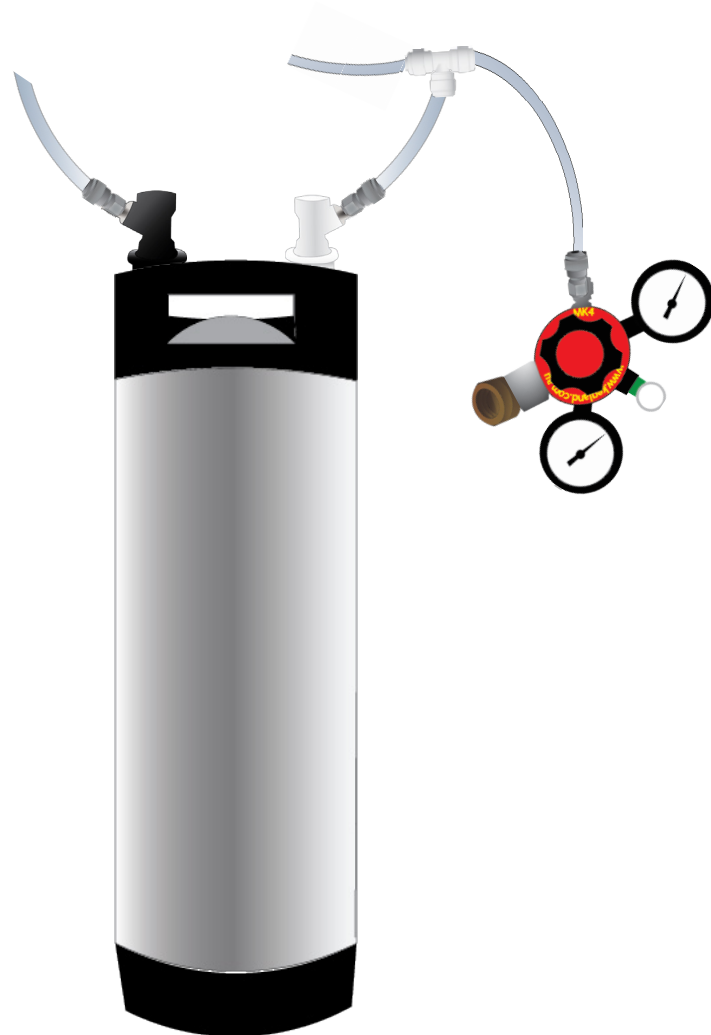
## Koble til regulator:

1. Skru på FFL-koblingen på utgangen på regulatoren
2. Skru på overgangen mellom CO2 og regulator, for bruk av sodastream/425g patron
3. Skru på FFL-koblingen på de hvite ball lock koblingene
4. Del slangen i passende lengder, og fest dem til T-stykket
5. Del slangene som går til fatene, slik at du får på duotight kobling med tilbakeslagsventil
6. Trykk på slangen i FFL koblingen



Koble til fat:

1. Trykk den sorte ball lock koblingen for øl på "OUT"
2. Trykk den hvite ball lock koblingen for CO2 på "IN"
3. Koble til CO2 på regulatoren og still den til serveringstrykk(om det er ferdig karbonert øl).



## Monteringsanvisning for tappetårn og CO2



### INNEHOLDER:

8 stk	16 stk	8 stk	8 stk	8 stk
				
T-stykke (8 mm)	FFL- hurtigkobling (8 mm)	Hvit ball lock kobling	Sort ball lock kobling	Duotight kobling tilbakeslagsventil
<u>2*7m</u>	<u>2*3m</u>	2 stk	8 stk	8 stk
				
Ølslanger EvaBarrier (4mm*8mm)	CO2-slange EvaBarrier (5mm*8mm)	7 i 1 Verktøy	Shank	Duotight hurtigkobling (6,5mm*8mm)